

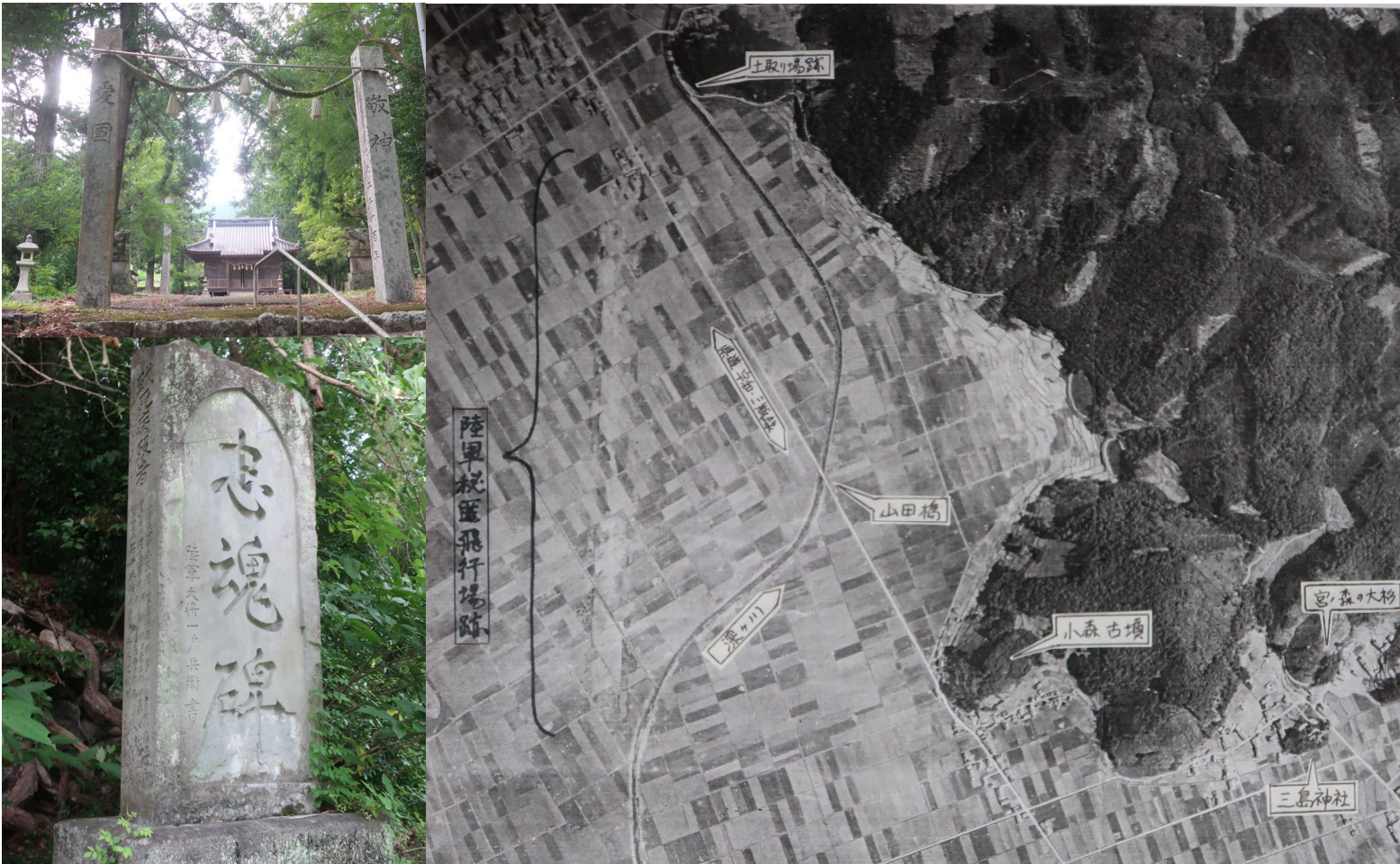
巡回展

戦後80年『西予市の戦時遺産』写真展

～ 西予市戦時遺産調査を踏まえて、平和学習のために ～

2025年 **12月12日(金)～** 2026年 **2月2日(月)**

■12月29日(月)～1月3日(土)は年末年始休館 ■最終日は16時まで



写真左上:三嶋神社(城川町土居)、左下:忠魂碑(城川町遊子川)、右:宇和島飛行場跡(宇和町永長)の分かる写真(1948年3月30日 GHQ撮影)

SHIKOKU
SEIYO
GEO
MUSEUM



日常で目にする機会は少ないですが、宇和に**特攻用**の飛行場があったことを示す写真や、防空壕(ごう)跡など、西予市にも戦時中の様子を伝える貴重な資料・遺跡が残っています。改めて、戦争と平和について考えてみませんか。

■会 場 四国西予ジオミュージアム
企画展示室2

(愛媛県西予市城川町下相945番地)

■開館時間 9時～17時

■休館日 毎週火曜日

■観覧料 **無料**

■主 催 「文化財保護審議委員
“戦時遺産”調査」有志の会

■共 催 四国西予ジオミュージアム

